

# UniWok<sup>®</sup> - Heizzentrale

## der externe Heizraum mit dem UniWok<sup>®</sup>

### Auf kleinstem Raum – das größte Pellets-Lager

Durch die UniWok<sup>®</sup>- Heizzentrale entsteht eine ideale Möglichkeit auch Gebäude ohne Keller mit umweltfreundlicher Pellets-Wärme zu versorgen.

Da die UniHeizzentrale bereits vorinstalliert per LKW angeliefert wird und nach wenigen Stunden betriebsbereit ist, haben Sie dadurch eine enorme Zeitersparnis.



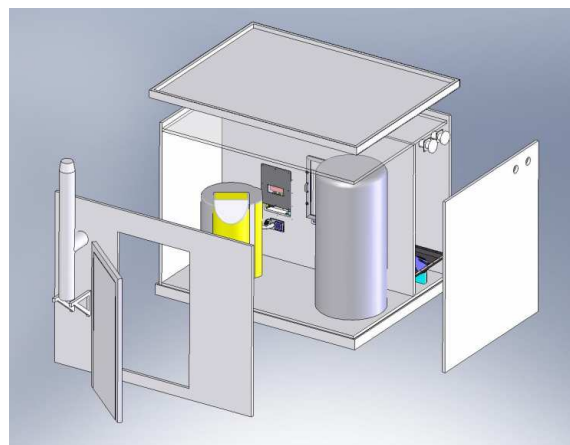
## Die Vorteile liegen auf der Hand

Gründe die für eine UniWok<sup>®</sup>- Heizzentrale sprechen:

- Da die UniWok<sup>®</sup>- Heizzentrale bereits vorinstalliert ist, sind somit Einbauzeiten erspart und die UniWok<sup>®</sup>- Heizzentrale ist schon nach wenigen Stunden einsatzbereit
- Die Lagerung der Pellets mit dem UniWok<sup>®</sup>- Lagersystem garantiert eine sehr hohe Betriebssicherheit.
- Es befinden sich im Pelletlager keine elektrischen Bauteile
- Die Lagerbefüllung ist auch ohne manuelle Eingriffe möglich
- Wasserdicht bis zu 25cm Wasserhöhe
- Die UniWok<sup>®</sup> – Heizzentrale ist je nach Kundenwunsch auch spiegelverkehrt lieferbar.
- Durch ein Aluminiumschienensystem auf dem Dach können Solarkollektoren montiert werden.
- Wahlweise kann das Dach auch begrünt werden.

## Ausstattung und Lieferumfang der Heizzentrale

- Holzbau einschl. Holzbodenplatte vorbereitet für das Aufsetzen auf ein bauseitiges, kapilarbrechendes Schotterbett
- Bautenschutzmatte als Schutz der Abdichtung
- Mit Bitumenbahnen eingedichtete Bodenplatte als Massivholzelement Stärke ca. 14cm
- Unbehandelte Massivholzwand Stärke 42mm
- Flachdach mit 2-lagiger Bitumenabdichtung einschl. Uginoblech-Einfassung und 2 Fallrohre bis Oberkante Gelände. (Eine Begrünung des Flachdachs ist möglich.)
- Nebeneingangstüre als Holztüre (1125 x 2125 mm) nach außen öffnend; Außenansicht mit glatter 3-Schichtplatte; einschl. Verleistung der Profilzylinder für die Türe wird bauseits ausgeführt.
- Holztrennwand zwischen Heizzentrale und Pelletslagerraum
- Fermacell-Verkleidung auf der Innenseite im Bereich der Heizkessels
- Abdeckung der senkrechten Ecken mit einem Holzeckwinkel
- Grundierung der außenliegenden Holzbauteile
- Pelletlagersystem bestehend aus entsprechender Anzahl an UniWok®, Einblasstutzen, Flanschplatten, Prallschutzset, Fenster und Steuerung
- Desweiteren besteht die Option einer Vorrichtung für eine Solaranlage auf dem Flachdach anzubringen



## Variantenübersicht

<b>Variante 1.4</b>	Aussenmaße einschl. Dachüberstand (mm): Anzahl UniWok: Lagermenge:	3250 x 2500x 2500 4 Stück 3,5 Tonnen	Seite: 5
<b>Variante 1.6</b>	Aussenmaße einschl. Dachüberstand (mm): Anzahl UniWok: Lagermenge:	3250 x 2500x 2500 6 Stück 5 Tonnen	Seite: 6
<b>Variante 2.9</b>	Aussenmaße einschl. Dachüberstand (mm): Anzahl UniWok: Lagermenge:	4750 x 2500x 2500 9 Stück 7,5 Tonnen	Seite: 7
<b>Variante 3.12</b>	Aussenmaße einschl. Dachüberstand (mm): Anzahl UniWok: Lagermenge:	6000 x 2500x 2500 12 Stück 10 Tonnen	Seite: 8

**Variante 1.4**

**Aussenmaße**

Länge: 3260 mm

Breite: 2510 mm

Breite mit Kamin: 2907 mm

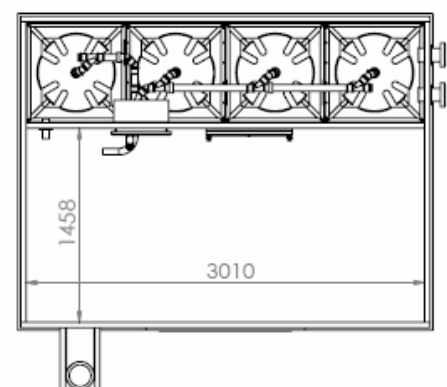
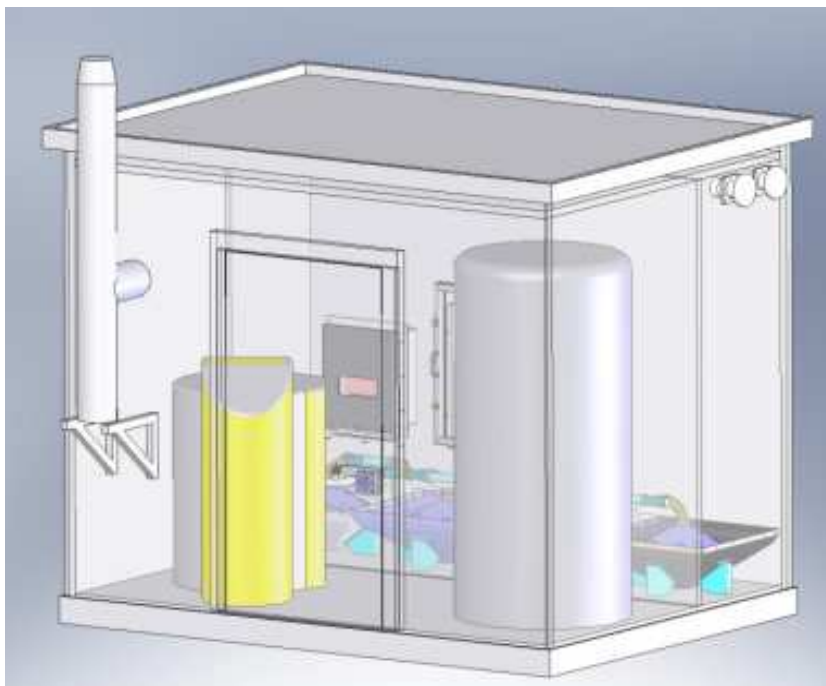
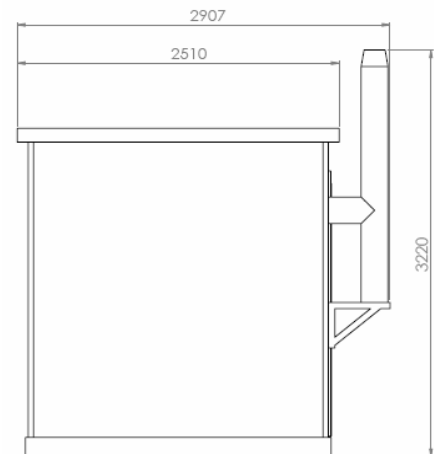
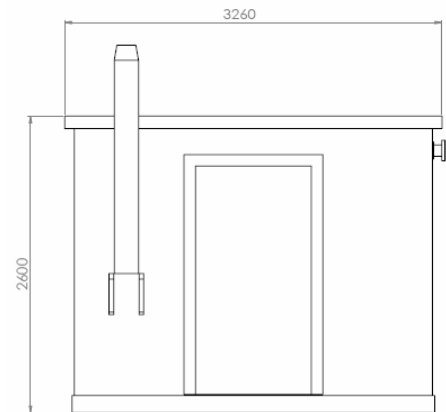
Höhe: 2600 mm

Höhe mit Kamin: 3220 mm

**Brandschutzklasse:** F90

**Anzahl UniWok®:** 4 Stück

**Lagermenge:** 3,5 Tonnen



**Variante 1.6**

**Aussenmaße**

Länge: 3260 mm

Breite: 2510 mm

Breite mit Kamin: 2907 mm

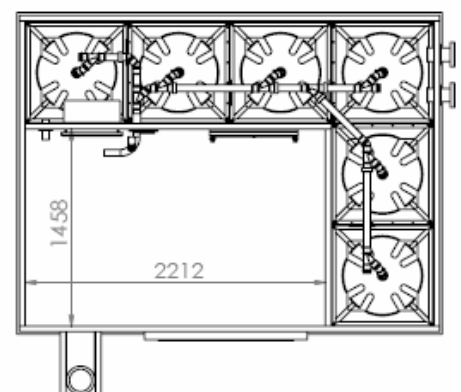
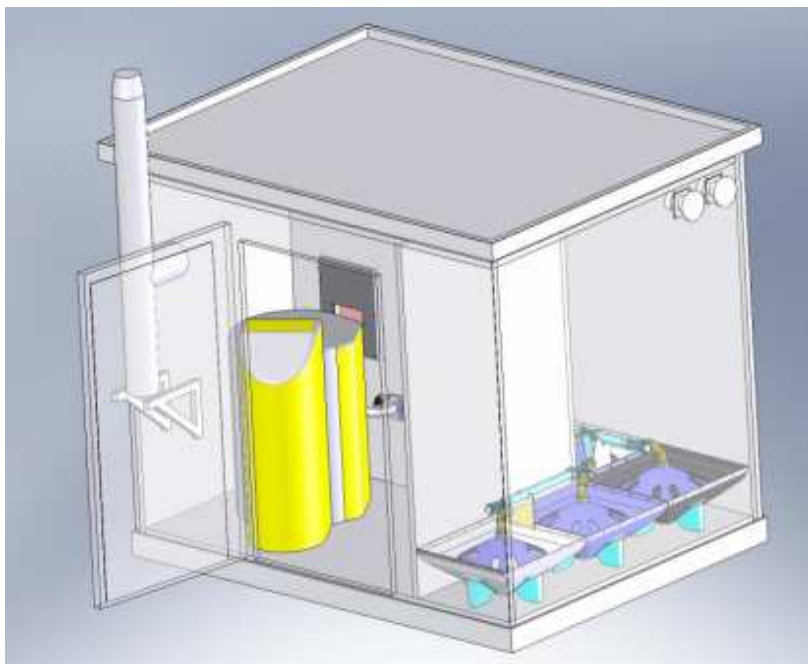
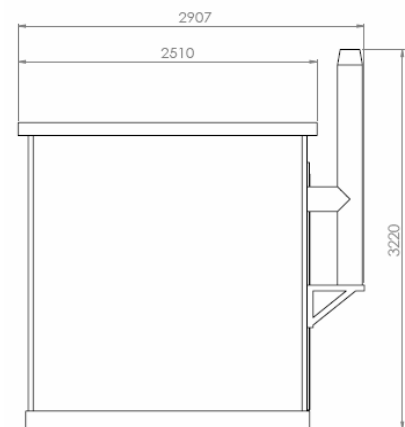
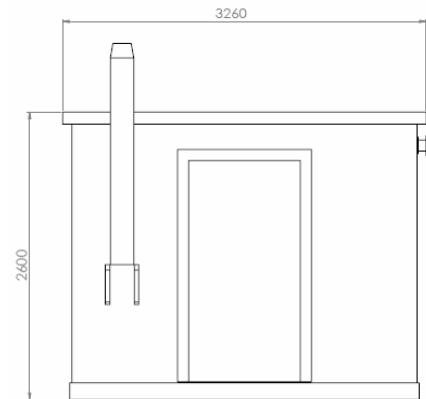
Höhe: 2600 mm

Höhe mit Kamin: 3220 mm

**Brandschutzklasse:** F90

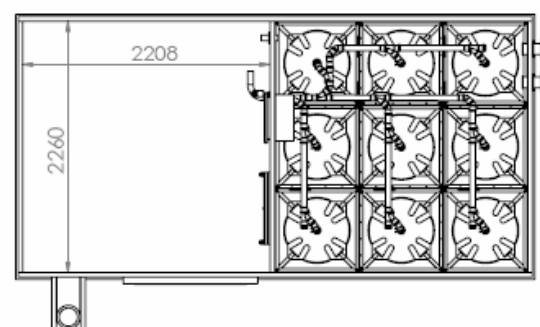
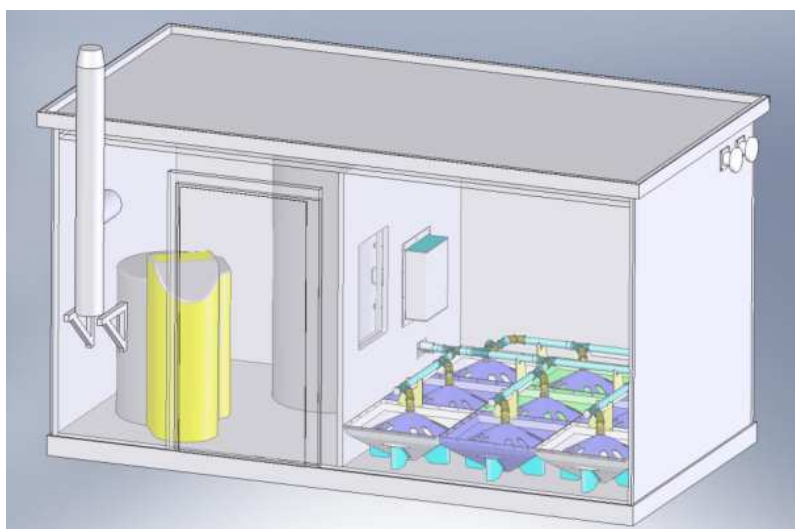
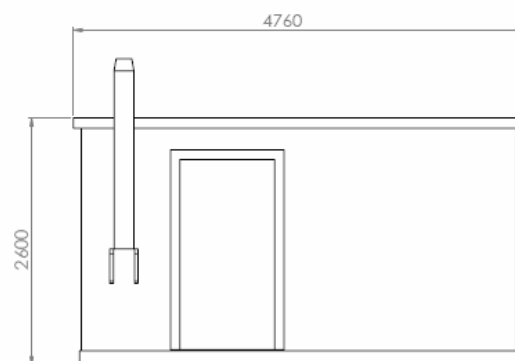
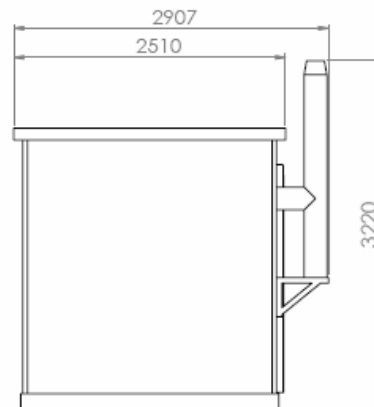
**Anzahl UniWok®:** 6 Stück

**Lagermenge:** 5 Tonnen



**Variante 2.9**

<b>Aussenmaße</b>	
Länge:	4760 mm
Breite:	2510 mm
Breite mit Kamin:	2907 mm
Höhe:	2600 mm
Höhe mit Kamin:	3220 mm
<b>Brandschutzklasse:</b>	F90
<b>Anzahl UniWok®:</b>	9 Stück
<b>Lagermenge:</b>	7,5Tonnen



**Variante 3.12**

**Aussenmaße**

Länge: 6010 mm

Breite: 2510 mm

Breite mit Kamin: 2907 mm

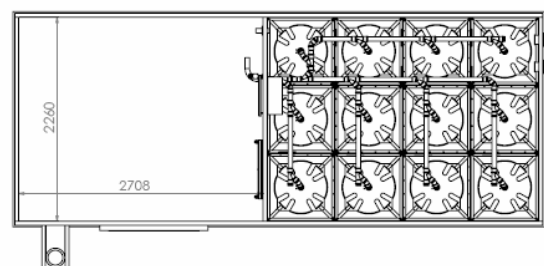
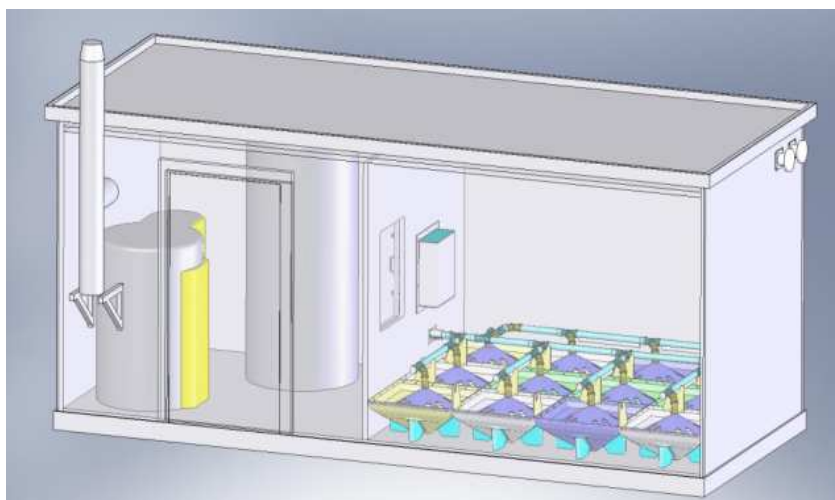
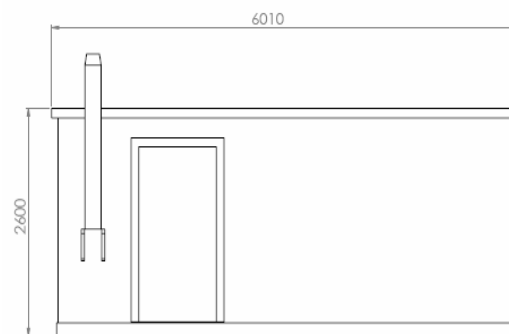
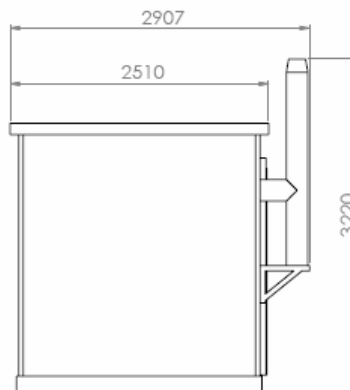
Höhe: 2600 mm

Höhe mit Kamin: 3220 mm

**Brandschutzklasse:** F90

**Anzahl UniWok®:** 12 Stück

**Lagermenge:** 10 Tonnen



## Anbaumöglichkeit - Carport

Es besteht die Möglichkeit an die Heizzentrale den Anbau eines Carports anzubringen.

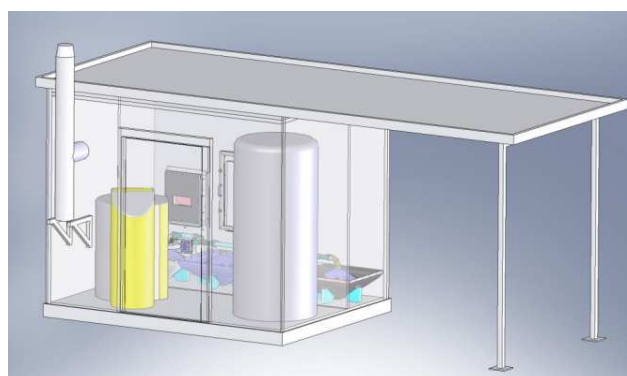
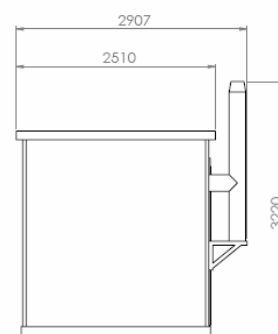
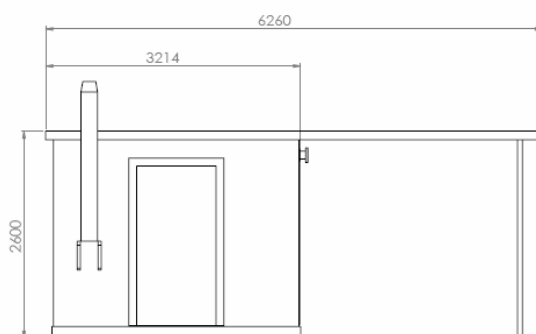
Der Carport bietet neben der Möglichkeit dort ein Auto unterzustellen auch als Fahrrad - oder Gartenzubehörunterstellplatz zu dienen.

Carport bestehend aus:

- Pfosten aus feuerverzinkten Stahl zum aufdübeln auf die bauseitigen Punktfundamente
- Deckenkonstruktion als Balkendecke einschl. Holzschichtplatte (Deckenkonstruktion grundiert; Anstriche bauseits)
- Abdichtung, Randeinfassung und Fallrohr bis Oberkante Gelände

Die Länge des Carports ist bei jeder Heizzentrale variabel

Größe 1	3 m Länge
Größe 2	5 m Länge
Größe 3	6 m Länge



### **Bauseitige Vorbereitung**

Die Heizzentrale wird lediglich auf einem befestigten ebenen Boden abgestellt. Der eventuell mit Schotter unterbaut ist. Ein betoniertes Fundament ist nicht notwendig.

### **Frachtkosten**

Per LKW wird die Heizzentrale angeliefert und mit einem LKW-Krahn abgeladen.

Frachtkosten erhalten Sie auf Anfrage

### **Kaminverlängerung**

Es besteht die Möglichkeit den vorinstallierten Kamin zu verlängern. Zubehörteile auf Anfrage

### **Oberflächengestaltung**

Werkseitig werden die außenliegenden Holzbauteile mit einer Grundierung versehen.

Weitere Farb- und Oberflächengestaltungen sind auf Anfrage möglich.

### **Dachbegrünung**

Das Flachdach der UniWok<sup>®</sup>-Heizzentrale kann ab Werk schon mit einem begrünten Dach ausgeliefert werden.

Preise und Gestaltungsmöglichkeiten auf Anfrage.